

## Job Director R17 対応 OS

OS (※1)	バージョン	MG / SV (※1)	CL / Win	CL / Web (※1)	JD Assist (※2)
Windows Server	2025	○	○	○ (※3)	○
	2022	○	○	○ (※3)	○
	2019	○	○	○ (※3)	○
	2016	○	○	○ (※3)	○
Windows Server IoT for Storage	2022	○	○	-	-
	2019	○	○	-	-
Windows Storage Server	2016	○	○	-	-
Windows	11	-	○	-	○
	10	-	○	-	○
Red Hat Enterprise Linux	9	○	-	○ (※5)	-
	8	○	-	○ (※5)	-
	7	○	-	○ (※5)	-
SUSE Linux Enterprise Server (※4)	15	○	-	-	-
Oracle Linux (※4)	9	○	-	-	-
	8	○	-	-	-
	7	○	-	-	-

※1 64-bit OS (x64 アーキテクチャ) のみの対応です。

※2 動作には別途Microsoft Excel 2019、2021、2024またはExcel for Microsoft 365のいずれかが必要です。対応OSはMicrosoft Excelの動作環境に従います。

※3 動作には別途Java SE 11、17、21のいずれかが必要です。

※4 SELinuxには対応していません。

※5 動作には別途Open JDK8、JDK 11、JDK 17のいずれか、もしくは、Java SE 11、17、21のいずれかが必要です。

## Job Director R17ハードウェア要件

製品名	項目	内容
Job Director MG / SV	CPU	OSのプロセッサ要件に準拠
	メモリ容量	256MB以上
	固定ディスク容量	256MB以上
Job Director CL / Win	CPU	OSのプロセッサ要件に準拠
	メモリ容量	20MB以上
	固定ディスク容量	20MB以上
Job Director CL / Web (※)	CPU	OSのプロセッサ要件に準拠
	メモリ容量	1GB以上 (推奨2GB以上)
	固定ディスク容量	500MB以上
JD Assist	CPU	OSのプロセッサ要件に準拠
	メモリ容量	1GB以上 (推奨2GB以上)
	固定ディスク容量	10MB以上

※ CL/Webでは固有ディスク容量に加えて証跡ログを記録するためのディスク容量が必要です。

## 標準価格

型番	製品名	価格	内容
J17-SV-1P	Job Director R17基本パッケージ (Windows / Linux)	¥178,000	Job Director R17 MG × 1、Job Director R17 SV × 1、Job Director R17 CL/Win × 1、5インシデント：3カ月有効
J17-SV-1L	Job Director R17追加1ライセンス (Windows / Linux)	¥156,000	Job Director R17 SV × 1
J17-SV-1VL	Job Director R17ゲストOS用追加1ライセンス (Windows / Linux)	¥84,000	Job Director R17 SV × 1 (ゲストOS用)
J17-CW-1L	Job Director R17 CL/Web1ライセンス	¥140,000	Job Director R17 CL/Web × 1
J17-AS-1L	JD Assist R17 1ライセンス	¥140,000	JD Assist R17 × 1
J17-SV-UP	旧パッケージからR17へのバージョンアップ (基本パッケージ)	¥40,000	Job Director R17 MG × 1、Job Director R17 SV × 1、Job Director R17 CL/Win × 1、5インシデント：3カ月有効
J17-SV-LUP	旧ライセンスからR17へのバージョンアップ (1ライセンス)	¥25,000	Job Director R17 SV × 1
JD-SP-5IE	JDインシデントサポート5インシデント(6ヶ月有効)	¥120,000	
JD-SP-10IE	JDインシデントサポート10インシデント(6ヶ月有効)	¥216,000	
JD-SP-20IE	JDインシデントサポート20インシデント(12ヶ月有効)	¥360,000	

 **セイ・テクノロジーズ株式会社**

〒112-0005 東京都文京区水道一丁目12番15号 白鳥橋三笠ビル8F  
TEL : 03-5803-2461 FAX : 03-5803-2463

ご質問・ご相談は **E-mail : sales@say-tech.co.jp**  
製品に関する情報は **U R L : https://www.say-tech.co.jp**

本カタログに記載されている会社名、製品名、サービス名は、それぞれ各社の商標または登録商標です。なお、本文および図表中では、「TM(Trademark)」、「®(Registered Trademark)」は明記していません。



**Job Director**  
**R17**

「タスクスケジューラではジョブ管理が煩雑...」

「統合運用管理ツールまでは必要ないけれど、ジョブ管理に必要な機能はしっかり欲しい...」

「サブスク型ライセンスでは予算計画が立てにくい...」

**Job Directorは、システム管理者のそんな悩みを“シンプルに、低コストで”解決します。**

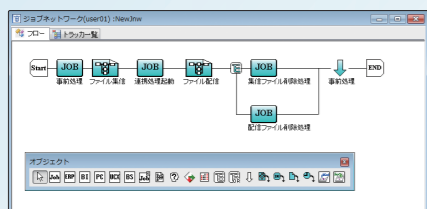
DXが進む今、システム管理者には「システムを止めない」ことに加え、データ活用を支える安定した運用基盤づくりが求められています。

Job Directorは、複数のシステムやプラットフォームをまたぐジョブ連携をシンプルに実現し、日々のジョブ運用を効率的かつ安定したものにします。

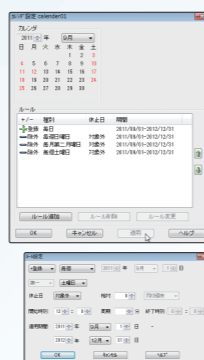
## Job Director R17の特長

### — GUIで業務フローを簡単定義 —

バッチ処理などの個々の業務(ジョブ)や、それらをフローとして関連付けたジョブネットワークを全てGUI上で定義できます。ジョブ実行結果や管理者からの応答をキーとした条件分岐など複雑なフローも簡単に実現可能です。



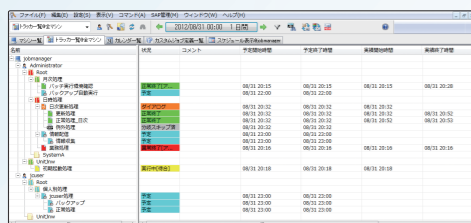
### — 柔軟なスケジュール設定 —



毎月第5営業日や締日3日前など、柔軟なスケジュール指定が可能です。実行日が休日と重なる場合も、自動的に前後へ振り替えて処理を実行できます。日本の祝日や休日をあらかじめ登録した日本版カレンダーファイルを標準で搭載しています。

### — ジョブの実行状況を一元監視 —

全てのジョブネットワークの実行状況を管理画面上で一元的に監視できます。またジョブの正常終了、異常終了、予定などの状態はアイコンの色によって一目で把握可能です。



### — 権限管理と操作ログによる内部統制 —

利用者ごとのアクセス権限設定と操作ログ保存機能により、内部統制を強化します。開発担当者・運用担当者などの権限グループを柔軟に追加・設定可能です。

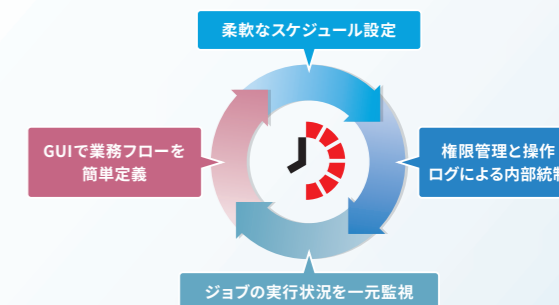
	開発者	運用者	監視者	一般ユーザー
ユーザー自身のジョブネットワークの一覧と参照	○	○		○
ユーザーのジョブネットワークの作成/変更/削除	○			○
ユーザー自身のジョブネットワークの実行	○	○		○
ユーザー自身のトラッカの一覧と参照	○		○	
ユーザー自身のトラッカの操作	○	○		
他ユーザーのジョブネットワークの一覧と参照	○	○		
他ユーザーのジョブネットワークの作成/変更/削除	○			
他ユーザーのジョブネットワークの実行	○	○		
他ユーザーのトラッカの一覧と参照	○		○	
他ユーザーのトラッカの操作	○	○		

## Job Directorが解決する課題

### ジョブ管理に必要な機能だけが欲しい

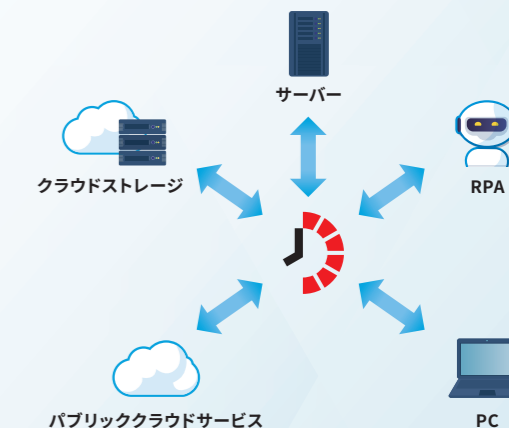
Job Directorは、統合運用管理ツールが備えるジョブ管理機能を網羅しながら、ジョブ管理に必要な機能に特化することで、シンプルかつ低コストな運用を実現します。

タスクスケジューラでは物足りないが、シンプルな構成で十分というシステム管理者様に最適なジョブ管理ツールです。



### プラットフォームを跨いでジョブを管理したい

WindowsやLinuxといったサーバーやPC上で実行されるジョブだけでなく、業務アプリケーションを自動化するRPAやパブリッククラウドサービス、クラウドストレージなどプラットフォームを跨いだ業務フローの自動化を実現。特にAWSやAzure、Ui Path、BOXは標準で制御部品を用意しているため、スクリプト開発が不要。サービス独自のコマンドに関する知識がなくてもジョブネットワークに組み込むことができます。

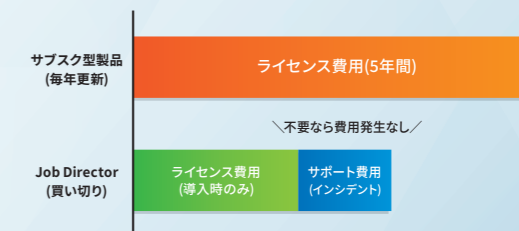


### ジョブ管理ツールの運用コストを削減したい

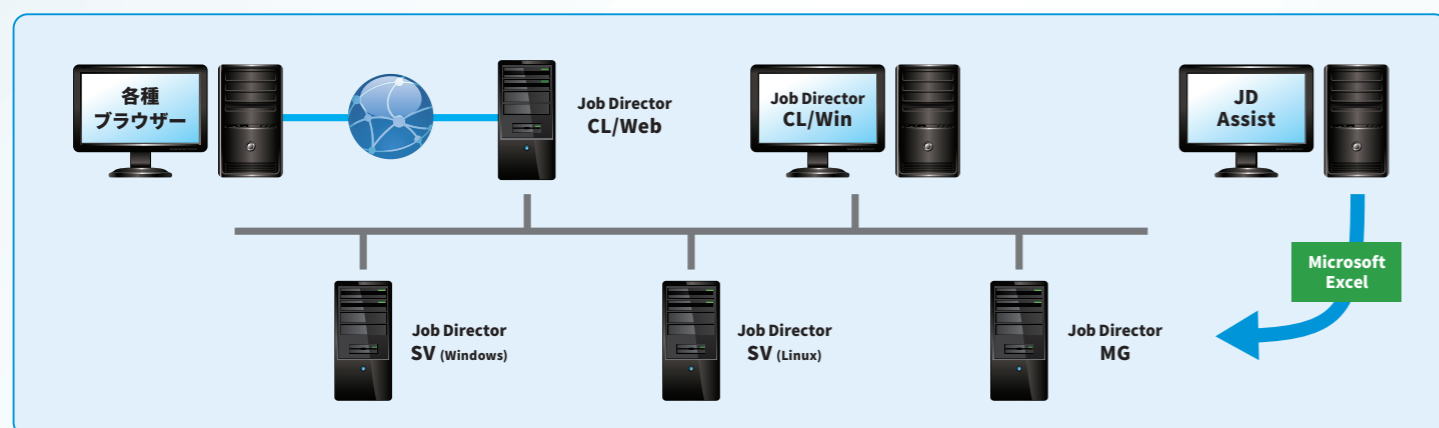
Job Directorは、ジョブ管理に特化したシンプルな設計により、ライセンス価格そのものを低コストに抑えています。コア数に依存しない買い切り型の永続ライセンスのため、利用期間が長くなっても追加コストは発生しません。さらに、年間保守契約は不要で、必要なタイミングだけ問い合わせできるインシデントサポートを採用。「使うときだけサポート費用が発生する」ため、毎年の保守費用を抑えつつ、安心して継続利用できます。その結果、導入から日常運用まで、システム全体のトータルコスト削減に貢献します。

5年間の総コストで比較すると、買い切り型が圧倒的に低コスト

### 5年総コスト比較イメージ



## 製品構成



製品	機能概要
マネージャー機能	Job Director全体の環境情報・ジョブ定義情報を管理します。
Job Director R17 MG	また定義情報に基づいたJob Director R17 SVに対するジョブ制御や、ジョブの状態管理を行います。
サーバー機能	ジョブの実行環境です。
Job Director R17 SV	NQS (Network Queueing System) をベースにジョブを実行します。
クライアント機能	ジョブ定義の設定、およびジョブ実行状態の監視を行うインターフェースです。
Job Director R17 CL/Win	Windows GUIを使用することにより、見やすくわかりやすい操作環境を実現しました。
ビューア機能	Webコンソールを使用したビューアを提供します。
Job Director R17 CL/Web	ジョブの定義情報や稼働状態、現状のステータスを各種ブラウザから確認できます。
定義設定補助機能	ジョブ定義、スケジュール定義などの設定を補助します。
JD Assist R17	Microsoft Excelの機能を使用し、各種定義の設定を非常に効率よく実行することができます。